

事前告知

施設給食での地場産物活用を進めたい地域・団体等へ、専門家(地産地消コーディネーター)を派遣いたします！

令和8年度 地産地消コーディネーター派遣事業 募集のご案内



学校や病院、福祉施設、企業等の施設給食で地場産物活用の推進を図りたい地域や団体等に、地場産物の利用拡大や供給体制づくり等に詳しい専門家(地産地消コーディネーター)を派遣いたします。施設給食での地産地消推進の一助として、ぜひご活用ください。

募集期間

令和8年6月上旬～8月上旬を予定

(募集対象)地産地消に取り組む組織・団体、自治体、JA、生産者組織、学校・こども園・福祉施設・病院・企業等の調理場、社員・学生食堂、給食事業者等

募集の件数

15件程度

※応募多数の場合は書類選考で決定します。件数が満たない場合は追加募集を行います。
※過去に派遣を実施した地域や団体等からの再応募も可能です。

派遣の種類

派遣先の希望に応じて、下記のいずれかの形で派遣いたします。

- ① **通常派遣**・・・1地域・団体あたり、1名の専門家を3回程度派遣
(課題を整理・共有し、具体的な助言を行います)
- ② **単発派遣**・・・1地域・団体あたり、1名の専門家を1回派遣
(地産地消の機運醸成や課題の発見につなげます)

※派遣時の滞在時間は、半日～1日を想定。宿泊を伴う場合も相談に応じます。



派遣の内容

施設給食における地場産物利用拡大に向けた指導・助言

課題の整理、課題に対する指導・助言、現場訪問・意見交換、関係者会議等への出席、給食で活用する加工品や献立の開発検討、調理や供給に関する助言・指導など

※不特定多数を対象とした講演会等への派遣は対象とはなりませんので、予めご了承ください。

派遣の専門家

本事業で登録する「地産地消コーディネーター(栄養教諭、管理栄養士、栄養士等の給食実務経験者、生産者組織代表、行政担当者等)」を中心に、派遣先の希望を踏まえて決定いたします。

派遣の経費

派遣に要する次の経費は、本事業で負担いたします。

- 派遣するコーディネーターの旅費(交通費・宿泊費等)及び謝金
- 地産地消活動報告会(※)に出席する報告者の旅費(1名分)

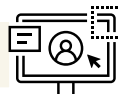
※派遣事業での取組内容や成果等の情報共有を図る報告会の開催を予定(令和9年3月上旬・都内会議室)。

実施要領や応募用紙等は、準備が整い次第、当機構ホームページ等でご案内いたします。

<https://www.kouryu.or.jp/service/chisanchisho.html>

皆さまからのご応募、
お待ちしております!!

7月上旬に派遣事業オンライン説明会を実施します。



事務局・お問い合わせ先



(一財)都市農山漁村交流活性化機構(まちむら交流きこう) 地域活性化チーム
電話:03-6206-0956 Fax:03-6381-0739 E-mail:chisan@kouryu.or.jp
〒101-0044 東京都千代田区鍛冶町 1-9-11 石川 COビル 3階



— この事業は、令和8年度農山漁村振興交付金(地域資源活用価値創出対策)「地域の食の絆強化推進運動事業」(農林水産省)で実施しています —