

農産物直売所から 子どもたちの学校給食へ

— 地産地消で安全・安心な食材をお届けしています —



ようじょういち ば
養生市場店内 (熊本県菊池市泗水町)

(財) 都市農山漁村交流活性化機構 (まちむら交流きこう)



きちんと食べると
笑顔になる

平成17年度 食育実践活動支援事業

● 日本全国に約3,000店舗もあるといわれる「農産物直売所」。生産者が近くの畑から「採れたて、安心、安全」の農産物を自ら持ち込んで販売するため、その鮮度・味・価格に多くの消費者の支持を集めています。この農産物直売活動が発展し、近年は、「地産地消」（地域で採れたものを地域内で消費する活動）の拠点として、学校給食への食材供給や食育活動の実践母体として動き出しています。

● 農林水産省の調べでは、小・中学校（学校給食）における地場農産物の使用は「恒常的に使用している」ところが76.6%となっています。また、地場農産物の仕入れ先として、「学校給食会」、「農協・JA全農等」、「一般小売店」とならび「生産者団体を含む農家」からの直接仕入れが上位にあがっています。
（平成16年度「農産物地産地消等実態調査結果の概要」農林水産省大臣官房統計部）



農産物直売所が進める、給食活動・食育活動

①直売所名称 ②所在・電話 ③売れすじ商品 ④食育・給食活動 ⑤体験事業

- 1 **かみしふん さと**
①上志文ふれあいの郷
②北海道岩見沢市上志文町・0126-44-2535
③季節の野菜、豆類、八列とうきび、山菜、イチゴ、メロン、花苗、あん餅、漬物
④市内小中学校19校の給食食材として、ミニトマト、にんじん、たまねぎ、かぼちゃ等を供給しています。また、小学生の直売所訪問を受け入れ、野菜づくりや直売活動のお話をしています。
⑤いも堀り、とうもろこし収穫体験等

- 2 **陽気な母さんの店**
①秋田県大館市・0186-52-3800
②野菜、果樹、花、苗木、漬物、餅、きりたんぼ、りんごジュースなど
③学校給食、福祉施設、病院などへの食材供給や修学旅行生の受け入れも行っていきます。
④りんごや梨のもぎ採り体験やきりたんぼ、そば打ち、太巻きづくり等の料理体験も実施しています。

- 3 **産直あくり**
①山形県鶴岡市西荒屋・0235-57-3300
②果樹、野菜、花、山菜、きのこ
③小学生の修学旅行の受け入れ。果樹や野菜を学校給食食材に提供。食育ではりんごとその加工品（ジャム・ジュース）づくりなど
④直売所に隣接して体験農園や市民農園を運営しています

- 4 **しんち地場産市場 あぐりや**
①福島県相馬郡新地町・0244-62-5220
②トマト、切り花、果樹、野菜、たまご、米
③中学生の職場体験の受け入れや町内の特別養護老人ホームへ食材納入をしています
④サツマイモ堀り、菜の花つみ等を実施

- 5 **道の駅しょうなん農産物直売所**
①千葉県柏市箕輪新田・04-7190-1132
②米、トマト、谷中生姜、人参、ねぎ、ホウレンソウ、大根、枝豆、小松菜、きゅうり
③給食の物資供給業者に登録し、人参、大根、ネギ等を学校給食に出しています

- 6 **農産物直売所「かしわで」**
①千葉県柏市高田・04-7141-6755
②ねぎ、かぶ、ホウレンソウ、小松菜、枝豆、トマト、米
③学校の栄養士、調理師向けに食育出前講座を実施。市内の約15校に給食食材を納品
④店舗前で、「小さな田んぼ」づくりをしています

- 7 **鴨川市総合交流ターミナル「みんなみの里」**
①千葉県鴨川市・04-7099-8055
②いちご、温州みかん、長狭米、トマト、きゅうり、弁当、味噌
③学校関係の体験団体、集会などには弁当を受注販売しています
④田植、稲刈、芋掘、菜花摘み、イチゴ摘み、林業体験、里山ウォーキング、陶芸・草木染等のクラフト体験など

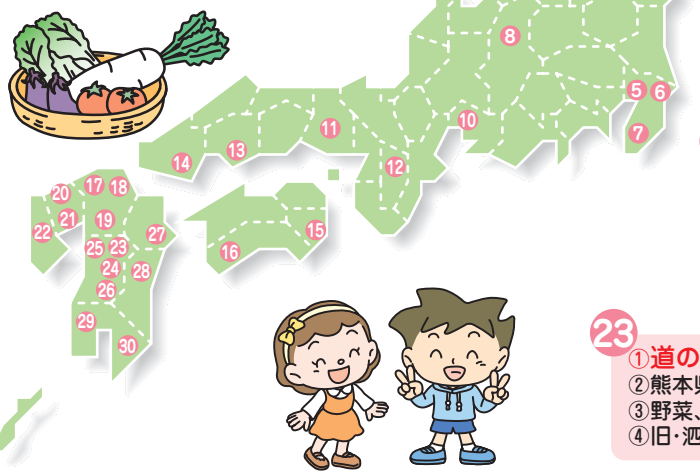
- 8 **たじまファーム（JA上伊那）**
①長野県上伊那郡中川村・0265-88-3248
②りんご、なし、きのこ、花、いちご、ぶどう、米
③野菜、果物、米を給食食材として供給

- 9 **雪だるま物産館**
①新潟県上越市安塚区・025-595-1010
②山菜（うど、わらび、タラの芽）、野菜、かきもち、笹だんご
③町内の小中学校、デイケアホームに食材を配達しています
④コシヒカリのオーナー制

- 10 **ジョイフルファーム 鶏の池**
①愛知県美浜町・0569-87-6080
②出荷組合員のお母さんが小学校で出張講座を行っています
③みかん、トマト、イチゴ、きゅうり、箱寿司、切り餅
④アドベンチャー農業体験、田植え、いちご狩り、いも堀り、しめ縄づくり、餅つき等

- 11 **味わいの里 三日月**
①兵庫県佐用郡佐用町・0790-79-2521
②三日月味噌、手作りこんにやく、三日月高原ぶどう、キャベツ、玉ねぎ
③味わいの里生産出荷部会が中心となり、町内の給食センターに食材を供給しています
④そば打ち体験、こんにやく作り体験

- 12 **あすか夢販売所**
①奈良県高市郡明日香村・0744-54-5670
②いちご、ぶどう、みかん、柿、たけのこ、米、切り花
③学校給食については、出荷生産者に直接納入を依頼しています



- 14 **JA山口市支部 女性部 ふれあい朝市**
①山口県宇部市・0836-22-0538
②白菜、大根、ホウレン草、人参、芋、漬物、惣菜、寿司、餅
③学校2校、中学校1校に食材を供給
④ばれいしょ堀り

- 15 **百姓一**
①徳島県名西郡石井町・088-674-7377
②大根、キャベツ、ねぎ、ばれいしょ、玉ねぎ、パン、赤飯、寿司
③小中学生の農産物販売体験、中学生の職場体験学習等を受け入れ、学校給食へも食材を供給

- 16 **JA南国市直販店「かざぐるま市」**
①高知県南国市・088-863-5914
②しいたけ、白菜、大根、ほうれんそう、豆腐、寿司、ミニドーナツ、梅干し
③学校への食育出前講座や小学校、病院等の給食食材を供給しています

- 19 **四季菜の市 やっぱあー岡垣**
①福岡県遠賀郡岡垣町・093-282-6799
②ホウレンソウ、白菜、キャベツ、菜の花、ブロッコリー、豆腐、味噌、かまぼこ
③町内中学校や老人ホームの給食用に食材を配達しています

- 20 **鳴神の庄**
①佐賀県唐津市七山・0955-58-2077
②キュウリ、トマト、なす、みかん、弁当、まんじゅう、パン、漬物
③給食センターに食材を供給し、収穫体験や生産者から話を聞くなどの交流学習も生まれている

- 21 **小城市農産物直売所 ほたるの郷**
①佐賀県小城市・0952-72-5114
②米、みかん、花、野菜、鯉のあらい、漬物、味噌、ゆずこしょう
③17年4月から小城市給食センターへ食材供給。生産者の学校として給食時間を共有し、農業の苦労話などを伝えています
④みかんの摘果作業体験、みそ加工体験など

- 22 **農事組合法人 ひらど新鮮市場**
①長崎県平戸市・0950-23-8088
②キャベツ、大根、玉ねぎ、ばれいしょ、鮮魚、惣菜、だんご
③平戸市内の学校給食や観光ホテルに食材を供給しています
④育苗講習、料理・クラフト講習等

- 23 **道の駅泗水 養生市場**
①熊本県菊池市泗水町・0968-38-6100
②野菜、果物、道の駅弁当、寿司、惣菜、餅
③旧・泗水町内3小学校、1中学校、1幼稚園、1保育園に給食食材を供給

- 24 **水辺プラザかもと**
①熊本県山鹿市鹿本町・0968-46-1126
②メロン、イチゴ、スイカ、有機野菜、お米のパン、天然酵母パン
③学校給食へ学期毎に1回食材を供給しています
④田んぼの学校、メロン収穫、イチゴ収穫等、農業体験や加工体験を毎月開催

- 17 **あんずの里市**
①福岡県福津市勝浦・0940-52-5995
②花、魚、トマト、季節野菜、米、黒米、まんじゅう、餅、ジャム
③栄養士や調理師と話し合いながら、中学校1校、小学校2校の協同調理場へ給食食材を供給。小中学生との給食交流会も。小中学生の直売所レジ体験、販売体験も実施しています
④田植え、稲刈り、イモ堀り

- 18 **赤村特産物センター**
①福岡県田川郡赤村・0947-62-2990
②白菜、米、餅、パン、豚肉、豆腐、花、果実（梨）
③市民講座に出張して、豆腐・餅・野菜料理の講習を実施。月2回給食食材を供給中
④DO・YOU農の体験農業

- 25 **メロンドーム**
①熊本県菊池市七城町・0968-25-5757
②メロン、米、卵、トマト、キュウリ、白菜、メロンパン、メロンアイス
③地元食材を活用した料理講習会の開催や地元の小中学校・保育園等へ給食食材として供給しています



- 26 **道の駅竜北・氷川町竜北物産館**
①熊本県八代郡氷川町・0965-53-5388
②梨、晩白柚（ばんぺいゆ）、いちご、メロン、トマト、パン、団子、寿司
③町内の給食センターや中学校へ食材を納品しています
④もち米の田植えから収穫体験、梨・いちご・みかんの収穫体験

- 27 **道の駅宇目・宇目農林産物直売所**
①大分県佐伯市・0972-54-3680
②野菜、切り花、酒まんじゅう、団子、味噌、乾しいたけ
③米、小麦粉、乾しいたけ、季節野菜などを給食食材として供給しています
④田植作業、稲刈り作業等

- 28 **東郷町ふるさと市場開設グループ**
①宮崎県東臼杵郡東郷町・0982-68-3070
②野菜、生しいたけ、ハウスみかん、金柑、牧水そばセット、牧水みそ
③学校給食、病院給食用に食材を供給。老人クラブや町内イベントでのオードブル配達。わくわく食育講座としての加工も指導しています
④みかん狩り、柿狩り、そば・豆腐・こんにやく等の加工体験

- 29 **まつもとフレッシュ館・お茶畑**
①鹿児島市春山町・099-278-1482
②ホウレンソウ、なす、ごぼう、大根、白菜、お茶ドレッシング、味噌
③松元学校給食センターに米（通年）と季節野菜を供給。小学生向けに手打ちそば教室も開催
④そば植え、そば刈り

- 30 **つるだ特産品販売所「自慢館」**
①鹿児島県薩摩郡さつま町・0996-31-9121
②野菜、果樹、生花、弁当、餅、団子、豆腐
③町の給食センターに1年を通じて食材を供給しています

※各種学校、保育園、幼稚園、病院、福祉施設などで、安心・安全な地場農産物を求められているところは、是非、お近くにある「農産物直売所」に一度ご相談下さい。

■ここで紹介した農産物直売所は、平成17年度に開催した「第1回・全国農産物直売サミット（東・西会場）」において参加した直売所の報告を中心にまとめたものです。このほかに給食・食育活動を実践されている農産物直売所の情報がございましたら、ぜひ事務局までお知らせ下さい。
■（財）都市農山漁村交流活性化機構は「農産物直売所・運営のてびき」（平成13年）「全国農産物直売所ガイド ～直売所実態の解説付き～」（平成16年）「農産物直売所・発展のてびき」（平成17年）などを発行し、農産物直売活動の発展を応援しています。





(財)都市農山漁村交流活性化機構では、全国の農産物直売活動の総合的な発展のためのネットワーク化に向けて、**全国農産物直売所協議会(仮称)**を発足します(平成18年度)。

目的

生産者グループを主体に活動を進めている農産物直売所間の情報交換を進め、運営の課題解決や情報発信などを総合的に進めるとともに、会員間のネットワークづくりを支援することを目的としています。また、都市住民をはじめとする消費者に対して、農産物直売活動に関する広報活動を積極的に行ってまいります。

対象

生産者グループを運営主体とした農産物直売組織

活動概要(予定)

- 全国農産物直売所サミットの開催
- 消費者向け「全国農産物直売所ガイドブック」の作成
- 農産物直売所実態調査の実施
- 農産物直売所の総合的な情報発信(ホームページ開設、メディア取材対応)
- 農産物直売所関連イベントの開催(都市部での直売会等)
- 農産物直売所経営講習会の開催(農産物直売所経営スクール)
- 全国農産物直売所連絡協議会
- 先進地視察会、現地研修会の実施 などを予定

第1回全国農産物直売サミットの開催

平成17年度に全国初の直売活動の実践者・支援者を対象としたサミットを東西2会場で開催(東:千葉県八千代市、西:熊本県熊本市)。食育活動や給食への食材供給の展開方策に関する実践報告や意見が交わされた。また、直売活動の発展に向けて品揃えに向けた工夫、地域性や旬へのこだわり、生産者の意識向上、直売店の社会的責任などが確認された。

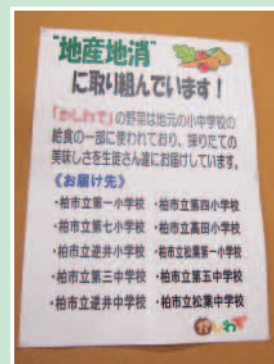


西会場の様子・平成18年2月14日(熊本市) 550名参加



東会場では道の駅「やちよ」にある農産物直売所「クラフト」(千葉県八千代市)を視察。コンテナには農家が持ち込んだ旬の野菜が多品種・多品目な。週末にはオープン前からお客様が行列する人気ぶり。

千葉県柏市の生産者グループが運営する農産物直売所「かしわで」は「柏でとれた農産物を、柏で消費してもらう」こと目的に開設。直売所から学校給食に農産物を供給していることを店内でもPRする。直売所が農産物の売り買いだけでなく、消費者に食と農を伝える拠点となりつつある。



「かしわで」店内に学校給食の供給先を掲示。さらに供給先は増え続け、現在は市内15校に食材を届けている(平成18年)。

お問い合わせ先

(財)都市農山漁村交流活性化機構(まちむら交流きこう)プロジェクトきこう部

〒103-0028 東京都中央区八重洲1-5-3 不二ビル8階

電話: 03-3548-2712(土日祝日をのぞく9:30~17:45) FAX: 03-3276-6771

URL: <http://www.kouryu.or.jp> E-mail: chokubai@kouryu.or.jp