

28交流第8号  
平成28年4月14日

活動組織各位

一般財団法人都市農山漁村交流活性化機構  
理事長 今村 奈良臣

森林・山村多面的機能発揮対策交付金により鳥獣による森林被害の防止等に  
係る電気さくを設置する場合の安全確保について

拝啓 時下ますますご清祥のこととお慶び申し上げます。

活動組織の皆さまにおかれましては、本交付金の効果的かつ適正な執行につきまして、格別なるご理解ご協力を賜り、厚く御礼申し上げます。

さて、昨年7月、鳥獣被害防止のために設置された電気さくに起因する死傷事案が発生いたしました。これを受け、電気工事士法施行規則（昭和三十五年通商産業省令第九十七号）の一部が改正され、「電気工事士の作業を要しない電気さく」について、事故防止上、特に重要な「電気さく用電源装置を利用した電気さく」に限定されました。この改正により、電気さく用電源装置を用いない電気さくを設置する場合は、電気工事士が電気事業法（昭和三十九年法律第七十号）の技術基準に適合するよう設置しなくてはならないこととなります。これに違反した場合は、罰則が適用されます。なお、市販されている電気さく用電源装置を用いた電気さくについては、従来通り、無資格者であっても設置することが可能です。

つきましては、「電気さくの正しい設置方法」に関するポスターとパンフレットを添付しますので、事故の再発防止対策を講じていただきますようお願い申し上げます。なお、設置と撤去を繰り返す場合は、設置の都度、危険である旨の表示を行うなど、適切な安全対策対策を講じてください。

敬具

（添付資料）

- ・ポスター「電気さくの正しい設置方法」
- ・パンフレット「電気さくの正しい設置方法」



# 電気さくの正しい設置方法

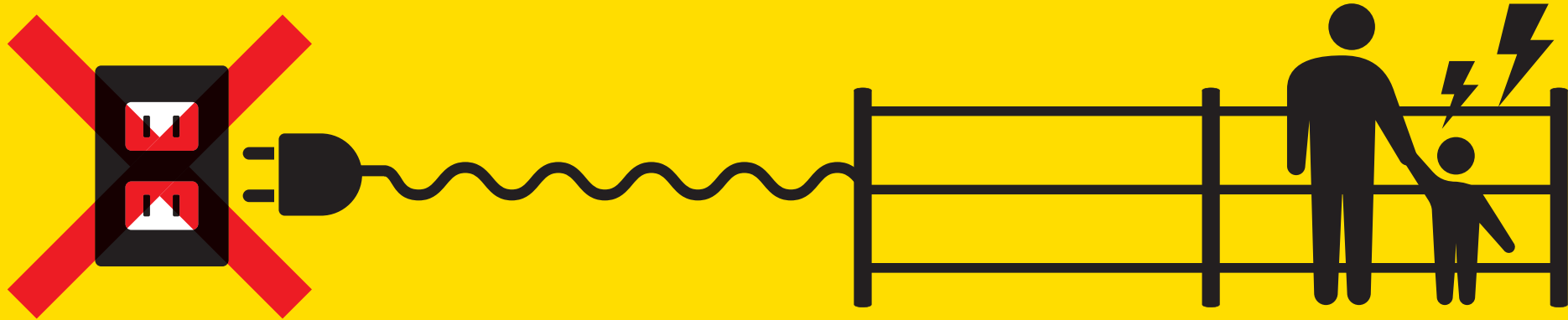
「電気さく」とは？

- 田畑や牧場などで、高圧の電流による電気刺激によって、野生動物の侵入や家畜の脱出を防止する「さく」のことです。
- 「電気さく」は、人に対する危険防止のために、電気事業法で設置方法が定められています。



## 「電気さく」を設置する際の主な注意点

家庭用電源から直接、電気さくに電気を供給させることは絶対に行わないでください。  
**人や家畜を死傷させる事故につながるおそれがあります。**



### ！ 漏電遮断器の設置

電気さくを公道沿いなどの人が容易に立ち入る場所に設置する場合で、30ボルト以上の電源(家庭のコンセントなど)から電気を供給するときは、漏電による危険を防止するために、漏電遮断器を設置する必要があります。

### ！ 電気さく用電源装置の使用

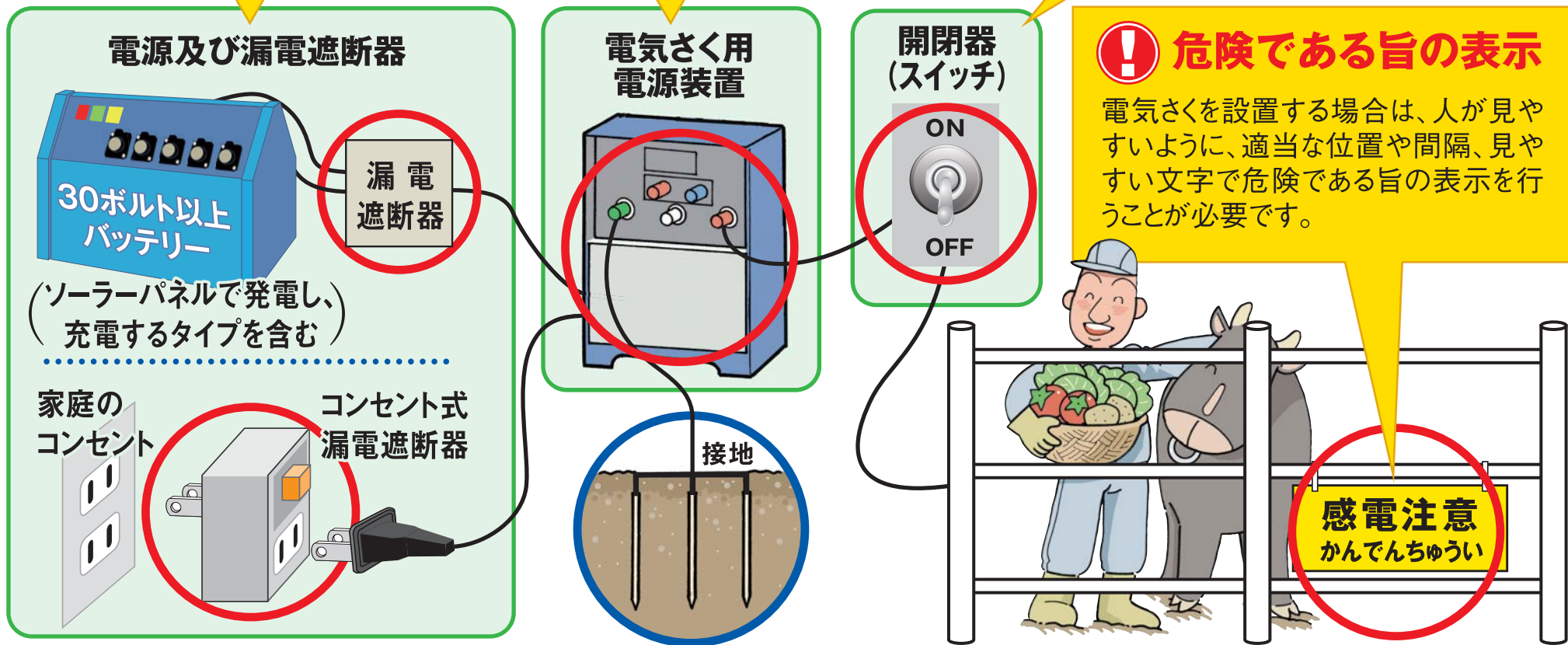
電気さくに電気を供給する場合は、感電により人に危険を及ぼすおそれのないように、出力電流が制限される電気さく用電源装置を用いる必要があります。

### ！ 開閉器(スイッチ)の設置

電気さくに電気を供給する回路には、電気さくの事故等の際に、容易に電源から開放できるように、開閉器(スイッチ)を設置する必要があります。 ※電源装置本体に付属されており、容易に操作できる場合、外部に追加する必要はありません。

### ！ 危険である旨の表示

電気さくを設置する場合は、人が見やすいように、適当な位置や間隔、見やすい文字で危険である旨の表示を行う必要があります。



電気さくの設置方法については、お近くの経済産業省の産業保安監督部等までお問い合わせ下さい。

- 北海道産業保安監督部 ..... (011-709-1795)
- 関東東北産業保安監督部東北支部 ..... (022-221-4947)
- 関東東北産業保安監督部 ..... (048-600-0386)
- 中部近畿産業保安監督部 ..... (052-951-2817)
- 北陸産業保安監督署 ..... (076-432-5580)

- 中部近畿産業保安監督部近畿支部 ..... (06-6966-6056)
- 中国四国産業保安監督部 ..... (082-224-5742)
- 中国四国産業保安監督部四国支部 ..... (087-811-8585)
- 九州産業保安監督部 ..... (092-482-5519)
- 那覇産業保安監督事務所 ..... (098-866-6474)



経済産業省 商務流通保安グループ 電力安全課  
 〒100-8986 東京都千代田区霞が関1丁目3番1号  
 TEL: 03-3501-1742 FAX: 03-3580-8486

農林水産省 農村振興局 農村環境課 鳥獣対策室  
 〒100-8950 東京都千代田区霞が関1丁目2番1号  
 TEL: 03-6744-7642 FAX: 03-3502-7587

日本電気さく協議会  
 HP: <http://www.nihondenkisakukyogikai.org/>  
 (平成28年3月作成)



## 「電気さく」の設置に関するQ&A

### Q. 「電気さく」は自由に設置できますか？

A. 電気さくは、田畑や牧場などで、野生動物の侵入や家畜の脱出を防止する場合に限り設置できます。設置に際しては、前ページの「電気さくを設置する際の主な注意点」を守る必要があります。

### Q. 「電気さく」の設置の際に守らなければならない基準は何ですか？

A. 電気さくは、電気事業法で設置方法が定められており、満たさなければならない主な基準は以下の通りです。

- ①危険である旨の表示をすること。
- ②出力電流が制限される電気さく用電源装置を使用すること。
- ③漏電遮断器を設置すること。
- ④開閉器(スイッチ)を設置すること。

### Q. 「電気さく」の設置方法に関する問い合わせ先はどこですか？

A. 電気さくの設置方法については、以下のとおり、お近くの経済産業省の産業保安監督部等までお問い合わせ下さい。

|                 |       |                |
|-----------------|-------|----------------|
| 北海道産業保安監督部      | ..... | (011-709-1795) |
| 関東東北産業保安監督部東北支部 | ..... | (022-221-4947) |
| 関東東北産業保安監督部     | ..... | (048-600-0386) |
| 中部近畿産業保安監督部     | ..... | (052-951-2817) |
| 北陸産業保安監督署       | ..... | (076-432-5580) |
| 中部近畿産業保安監督部近畿支部 | ..... | (06-6966-6056) |
| 中国四国産業保安監督部     | ..... | (082-224-5742) |
| 中国四国産業保安監督部四国支部 | ..... | (087-811-8585) |
| 九州産業保安監督部       | ..... | (092-482-5519) |
| 那覇産業保安監督事務所     | ..... | (098-866-6474) |

#### このパンフレットに関する問い合わせ先

経済産業省 商務流通保安グループ 電力安全課  
〒100-8986 東京都千代田区霞が関1丁目3番1号  
TEL: 03-3501-1742 FAX: 03-3580-8486

#### 鳥獣被害対策全般に関する問い合わせ先

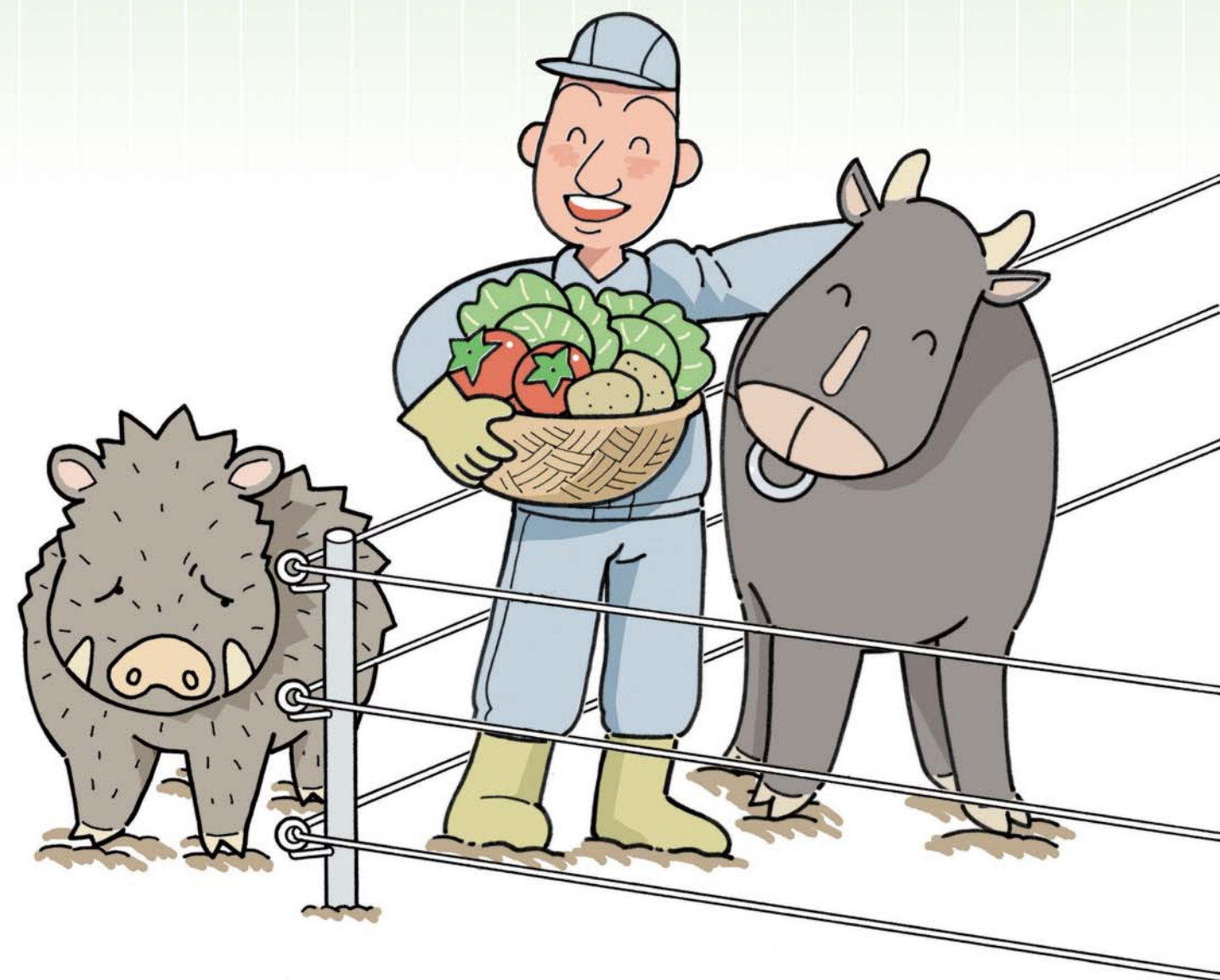
農林水産省 農村振興局 農村環境課 鳥獣対策室  
〒100-8950 東京都千代田区霞が関1丁目2番1号  
TEL: 03-6744-7642 FAX: 03-3502-7587

#### 電気さく用電源装置に関する問い合わせ先

日本電気さく協議会 HP: <http://www.nihondenkisakukyogikai.org/>

# 電気さくの正しい 設置方法

平成28年3月





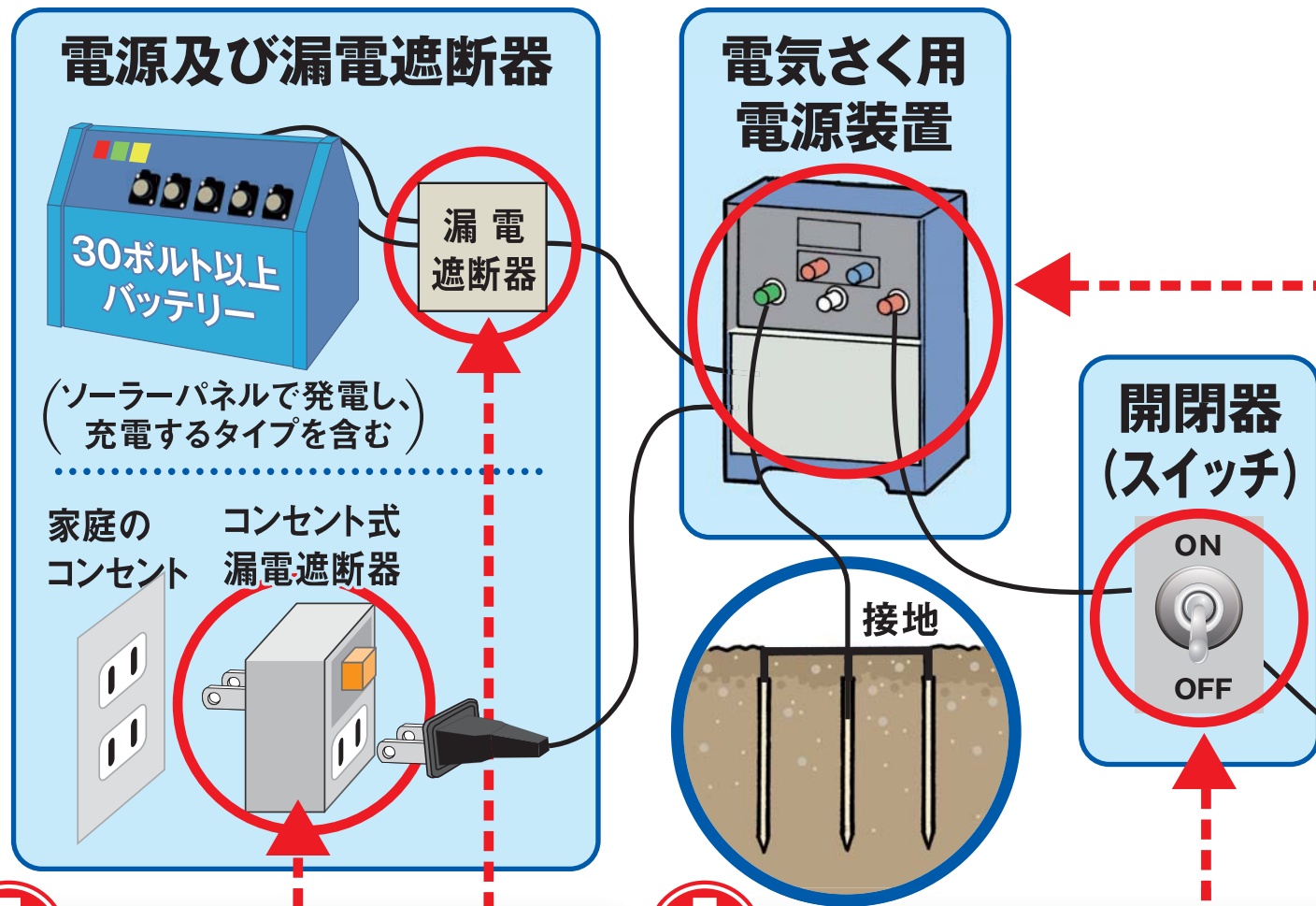
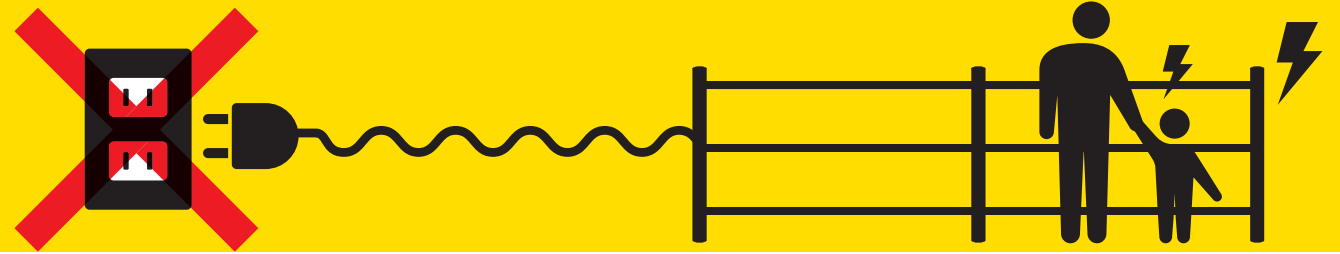
# 「電気さく」とは？

- 田畑や牧場などで、高圧の電流による電気刺激によって、野生動物の侵入や家畜の脱出を防止する「さく」のことです。
- 「電気さく」は、人に対する危険防止のために、電気事業法で設置方法が定められています。

## 「電気さく」を設置する際の主な注意点

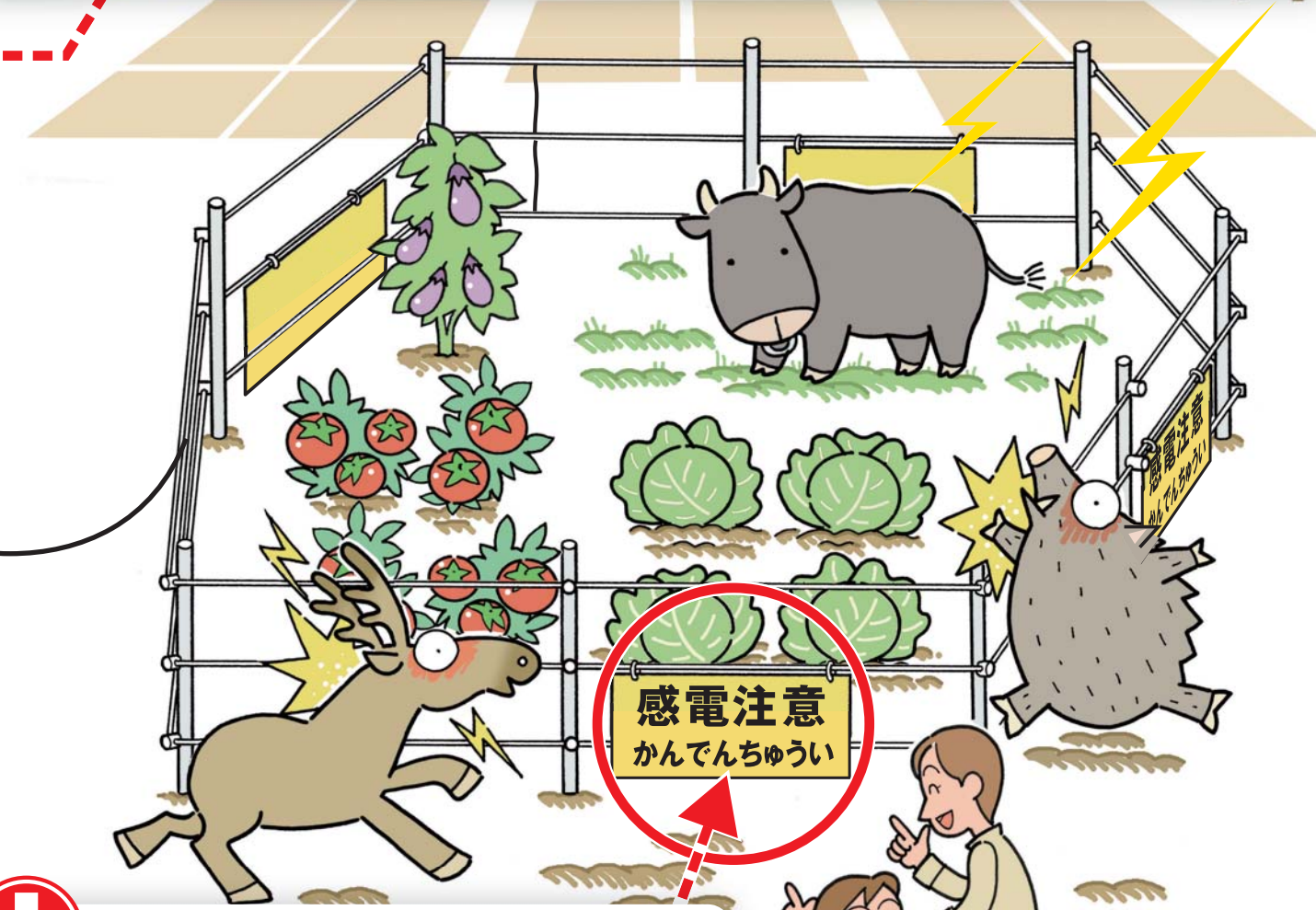
家庭用電源から直接、電気さくに電気を供給させることは絶対に行わないでください。

**人や家畜を死傷させる事故につながるおそれがあります。**



## 電気さく用電源装置の使用

電気さくに電気を供給する場合は、感電により人に危険を及ぼすおそれのないように、出力電流が制限される電気さく用電源装置を用いる必要があります。



**漏電遮断器の設置**  
電気さくを公道沿いなどの人が容易に立ち入る場所に設置する場合で、30ボルト以上の電源（家庭のコンセントなど）から電気を供給するときは、漏電による危険を防止するために、漏電遮断器を設置する必要があります。

**開閉器（スイッチ）の設置**  
電気さくに電気を供給する回路には、電気さくの事故等の際に、容易に電源から開放できるように、開閉器（スイッチ）を設置する必要があります。  
※電源装置本体に付属されており、容易に操作できる場合、外部に追加する必要はありません。

**危険である旨の表示**  
電気さくを設置する場合は、人が見やすいように、適切な位置や間隔、見やすい文字で危険である旨の表示を行うことが必要です。